

กองทุนเปิด ฟิลลิป ผสม Phillip Mixed Fund (PMIX)

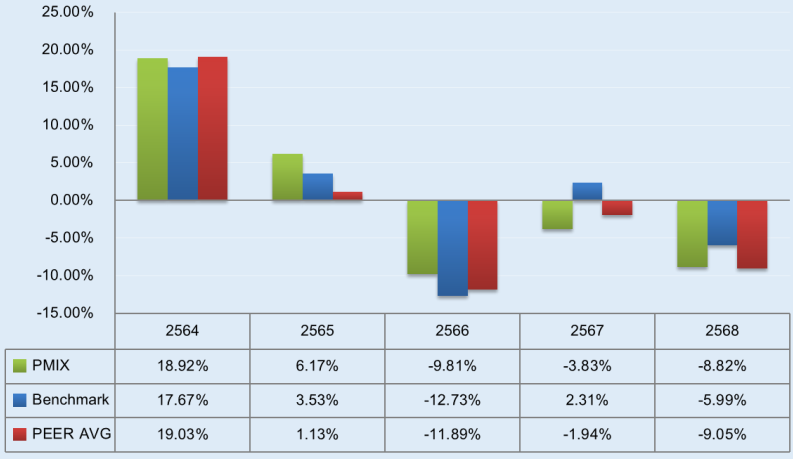
ประเภทกองทุนรวม / กลุ่มกองทุนรวม

- กองทุนรวมผสม
- กองทุนที่ลงทุนแบบไม่มีความเสี่ยงต่างประเทศ
- กลุ่ม Equity General

นโยบายและกลยุทธ์การลงทุน

- มีนโยบายการลงทุนในหุ้นสามัญของบริษัทจดทะเบียน เฉลี่ยในรอบปีบัญชีไม่น้อยกว่าร้อยละ 65 ของ NAV โดยกองทุนจะเน้นลงทุนในหุ้นที่มีปัจจัยพื้นฐานดี และ/หรือมีการเติบโตสูง
- กองทุนอาจลงทุนในสัญญาซื้อขายล่วงหน้าโดยมีวัตถุประสงค์เฉพาะเพื่อลดความเสี่ยง (Hedging) จากการลงทุน และอาจลงทุนในตราสารที่มีลักษณะของสัญญาซื้อขายล่วงหน้าแฝง โดยขึ้นอยู่กับดุลยพินิจของผู้จัดการกองทุน ซึ่งพิจารณาภาวะของตลาดในขณะนั้น
- มุ่งหวังให้ผลประกอบการสูงกว่าดัชนี (Active Management)

ผลการดำเนินงานและดัชนีชี้วัดย้อนหลัง 5 ปีปฏิทิน (%ต่อปี)



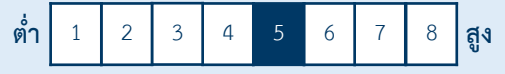
ผลการดำเนินงานย้อนหลังแบบปักหมุด

Fund	YTD	3M	6M	1Y*
PMIX	6.65	6.65	5.86	11.80
Benchmark	8.42	8.42	7.78	21.57
Peer AVG	12.45	12.45	11.31	18.75
PMIX (SD)	19.09	19.09	14.86	15.43
Benchmark (SD)	16.62	16.62	15.43	17.53

Fund	3Y*	5Y*	10Y*	Inception*
PMIX	-4.14	-0.99	-0.28	4.17
Benchmark	-2.17	0.09	2.87	6.78
Peer AVG	-3.11	-1.42	0.96	
PMIX (SD)	13.57	12.38	14.43	17.27
Benchmark (SD)	14.30	13.18	14.90	18.16

หมายเหตุ : * % ต่อปี

ระดับความเสี่ยง



ความเสี่ยงปานกลางค่อนข้างสูง

ลงทุนในตราสารทุน
โดยเฉลี่ยในรอบปีไม่น้อยกว่าร้อยละ 65 ของ NAV

ข้อมูลกองทุนรวม

วันจดทะเบียนกองทุน : 26 มิ.ย. 2550

วันเริ่มต้น class : -

นโยบายการจ่ายเงินปันผล : ไม่มีนโยบายจ่ายเงินปันผล

อายุกองทุน : ไม่กำหนด

การป้องกันความเสี่ยง FX : ตามดุลยพินิจ

การเรียกเก็บค่าธรรมเนียมตามผลการดำเนินงาน : ไม่มี

ผู้จัดการกองทุนรวม

นายพุทธิพันธ์ วัชรวิกรม ตั้งแต่ 04 ก.ย. 2566

นายสุชาติ เจริญวุฒิคุณ ตั้งแต่ 24 ส.ค. 2566

ดัชนีชี้วัด :

1. ดัชนีผลตอบแทนรวมตลาดหลักทรัพย์แห่งประเทศไทย (SET TRI) สัดส่วน 65%
2. ผลตอบแทนรวมสุทธิของดัชนีพันธบัตรรัฐบาลของสมาคมตลาดตราสารหนี้ไทย (ThaiBMA Government Bond Index Net Total Return) สัดส่วน 35% โดยมีวัตถุประสงค์เพื่อเปรียบเทียบกับผลการดำเนินงานของกองทุนรวม (Performance Objective)

คำเตือน

- การลงทุนในกองทุนรวมไม่ใช่การฝากเงิน
- ผลการดำเนินงานในอดีตของกองทุนรวม มิได้เป็นสิ่งยืนยันถึงผลการดำเนินงานในอนาคต
- กองทุนที่ไม่เหมาะสมกับผู้ลงทุนที่ต้องการผลตอบแทนอย่างสม่ำเสมอหรือต้องการรักษาเงินต้น ผู้ลงทุนโปรดศึกษาและลงทุนให้เหมาะสมกับระดับความเสี่ยงที่ยอมรับได้

การเข้าร่วมต่อต้านทุจริต : ไม่ได้เข้าร่วม CAC /

ไม่มีบริษัทแม่ดูแลให้ทำตามกฎหมาย

จัดอันดับกองทุน Morningstar : N/A

หนังสือชี้ชวนฉบับเต็ม



ผู้ลงทุนสามารถศึกษาเครื่องมือบริหารความเสี่ยงด้านสภาพคล่องได้ในหนังสือชี้ชวนฉบับเต็ม

www.phillipasset.co.th

ชื่อเดิม : กองทุนเปิด ฟิลลิป หุ้นระยะยาว (P-LTF)

ชื่อใหม่ : กองทุนเปิด ฟิลลิป ผสม (PMIX)

เปลี่ยนแปลงชื่อกองทุนมีผลตั้งแต่วันที่ 30 ธันวาคม 2568 เป็นต้นไป

การซื้อขายหน่วยลงทุน

วันที่ทำการซื้อ : ทุกวันทำการ

เวลาทำการ : 8.30 – 15.30 น.

การซื้อขายครั้งแรกขั้นต่ำ : 5,000 บาท

การซื้อขายครั้งถัดไปขั้นต่ำ : 2,000 บาท

การขายคืนหน่วยลงทุน

วันที่ทำการขายคืน : ทุกวันทำการ

เวลาทำการ : 8.30 – 12.00 น.

การขายคืนขั้นต่ำ : ไม่กำหนด

ยอดคงเหลือขั้นต่ำ : ไม่กำหนด

ระยะเวลาการรับเงินค่าขายคืน : T+3 คือ 3

วันทำการหลังจากวันทำการขายคืน

หมายเหตุ : ขอสงวนสิทธิ์ในการเปลี่ยนแปลงระยะเวลาการรับเงินค่าขายคืนจริง ทั้งนี้ไม่เกิน 5 วันทำการ หลังจากวันทำการขายคืน

ค่าธรรมเนียมที่เรียกเก็บจากกองทุนรวม (% ต่อปีของ NAV)

ค่าธรรมเนียมต่อไปนี้จะส่งผลกระทบต่อผู้ลงทุน เนื่องจากจะทำให้ผลตอบแทนจากการลงทุนลดลง ดังนั้น ผู้ลงทุนควรตรวจสอบทุกครั้งก่อนตัดสินใจลงทุน

ค่าธรรมเนียม	สูงสุดไม่เกิน	เก็บจริง
การจัดการ	1.6050	1.6052
ค่าตอบแทนแก่ตัวแทนขายหน่วยลงทุนของกองทุนรวม (trailer fee) : มี		
รวมค่าใช้จ่าย	2.4075	1.7741

หมายเหตุ

- ค่าธรรมเนียมรวมภาษีมูลค่าเพิ่ม ภาษีธุรกิจเฉพาะหรือภาษีอื่นใดแล้ว
- รวมค่าใช้จ่าย ประกอบด้วย ค่าธรรมเนียมการจัดการ ผู้ดูแลผลประโยชน์ นายทะเบียน และค่าใช้จ่ายอื่น โดยอัตราที่เรียกเก็บจริงของค่าใช้จ่ายอื่นเป็นข้อมูลตามรอบปีบัญชีหรือรอบ 6 เดือนล่าสุดของกองทุน
- ค่าธรรมเนียมการจัดการที่เรียกเก็บจริง ซึ่งแสดงเกินกว่าอัตราที่ระบุไว้ในโครงการ เกิดจากวิธีการคำนวณ ทั้งนี้ ในการเรียกเก็บจริงของค่าธรรมเนียมดังกล่าว บริษัทจัดการจะเรียกเก็บจริงไม่เกินอัตราตามที่โครงการระบุไว้

ค่าธรรมเนียมที่เรียกเก็บจากผู้ถือหน่วย (% ของมูลค่าซื้อขาย) ผู้ลงทุนจะถูกเรียกเก็บ

ค่าธรรมเนียมต่อไปนี้จะโดยตรงทุกครั้งเมื่อทำการซื้อขายหรือสับเปลี่ยนหน่วยลงทุน

ค่าธรรมเนียม	สูงสุดไม่เกิน	เก็บจริง
การขาย	0.5000	ไม่มี
การรับซื้อคืน	0.5000	ไม่มี
การสับเปลี่ยนหน่วยลงทุนเข้า	ไม่มี	ไม่มี
การสับเปลี่ยนหน่วยลงทุนออก	ไม่มี	ไม่มี
การโอนหน่วย	ไม่มี	ไม่มี

หมายเหตุ

- ค่าธรรมเนียมรวมภาษีมูลค่าเพิ่ม ภาษีธุรกิจเฉพาะหรือภาษีอื่นใดแล้ว
- บริษัทจัดการอาจพิจารณาเปลี่ยนแปลงค่าธรรมเนียมที่เรียกเก็บจริงเพื่อให้สอดคล้องกับกลยุทธ์หรือค่าใช้จ่ายในการบริหารจัดการ

สัดส่วนประเภททรัพย์สินที่ลงทุน

ประเภททรัพย์สิน	สัดส่วน % ของพอร์ต
ตราสารทุน	86.22
เงินฝากสถาบันการเงิน	0.15
ทรัพย์สิน/หนี้สินอื่น ๆ	13.63

ข้อมูลเชิงสถิติ

Maximum Drawdown : -31.66%

Recovering Period : N/A

FX Hedging : ตามดุลยพินิจผู้จัดการกองทุน

อัตราส่วนหมุนเวียนการลงทุน : 0.83 เท่า

Sharpe Ratio : -0.38

Alpha : -1.97%

Beta : 0.83

Tracking Error : N/A

อายุเฉลี่ยของตราสารหนี้ : N/A

Yield to Maturity : N/A

ทรัพย์สินที่ลงทุน 5 อันดับแรก

ชื่อหลักทรัพย์	สัดส่วน % ของพอร์ต
บริษัท กรุงเทพดุสิตเวชการ จำกัด (มหาชน)	5.13
บริษัท ซีพี ออลล์ จำกัด (มหาชน)	4.42
บริษัท กัลฟ์ ดีเวลลอปเม้นท์ จำกัด (มหาชน)	4.14
บริษัท ปตท.สำรวจและผลิตปิโตรเลียม จำกัด (มหาชน)	3.38
บริษัท แอดวานซ์ อินโฟร์ เซอร์วิส จำกัด (มหาชน)	3.34

การจัดสรรการลงทุนในกลุ่มอุตสาหกรรม

กลุ่มอุตสาหกรรม	สัดส่วน % ของพอร์ต
บริการ	29.10
ทรัพยากร	19.61
ธุรกิจการเงิน	15.94
อสังหาริมทรัพย์และก่อสร้าง	7.12
เกษตรและอุตสาหกรรมอาหาร	7.02
เทคโนโลยี	5.76
สินค้าอุปโภคบริโภค	1.69

คำอธิบาย

Maximum Drawdown เปรอ์เซ็นต์ผลขาดทุนสูงสุดของกองทุนรวมในระยะเวลา 5 ปีย้อนหลัง (หรือตั้งแต่จัดตั้งกองทุนกรณีที่ยังไม่ครบ 5 ปี) โดยวัดจากระดับ NAV ต่อหน่วยที่จุดสูงสุดไปจนถึงจุดต่ำสุดในช่วงที่ NAV ต่อหน่วยปรับตัวลดลง ค่า Maximum Drawdown เป็นข้อมูลที่ช่วยให้ทราบถึงความเสี่ยงที่อาจขาดทุนจากการลงทุนในกองทุนรวม

Recovering Period ระยะเวลาการฟื้นตัว เพื่อเป็นข้อมูลให้ผู้ลงทุนทราบถึงระยะเวลาตั้งแต่การขาดทุนสูงสุดจนถึงระยะเวลาที่ฟื้นกลับมาที่เงินลงทุนเริ่มต้นใช้เวลานานเท่าใด

FX Hedging เปรอ์เซ็นต์ของการลงทุนในสกุลเงินต่างประเทศที่มีการป้องกันความเสี่ยงจากอัตราแลกเปลี่ยน

อัตราส่วนหมุนเวียนการลงทุน ความถี่ของการซื้อขายหลักทรัพย์ในพอร์ตกองทุนในช่วงเวลาใดช่วงเวลานึง โดยคำนวณจากมูลค่าที่ต่ำกว่าระหว่างผลรวมของมูลค่าการซื้อขายหลักทรัพย์กับผลรวมของมูลค่าการขายหลักทรัพย์ของกองทุนรวมในรอบระยะเวลา 1 ปีหารด้วยมูลค่า NAV ของกองทุนรวมเฉลี่ยในรอบระยะเวลาเดียวกัน กองทุนรวมที่มีค่า portfolio turnover สูง บ่งชี้ถึงการซื้อขายหลักทรัพย์บ่อยครั้งของผู้จัดการกองทุนและทำให้มีต้นทุนการซื้อขายหลักทรัพย์ที่สูง จึงต้องพิจารณาเปรียบเทียบกับผลการดำเนินงานของกองทุนรวมเพื่อประเมินความคุ้มค่าของการซื้อขายหลักทรัพย์ดังกล่าว

Sharpe Ratio อัตราส่วนระหว่างผลตอบแทนส่วนเพิ่มของกองทุนรวมเปรียบเทียบกับความเสี่ยงจากการลงทุน โดยคำนวณจากผลต่างระหว่างอัตราผลตอบแทนของกองทุนรวมกับอัตราผลตอบแทนที่ปราศจากความเสี่ยง (risk-free rate) เปรียบเทียบกับค่าเบี่ยงเบนมาตรฐาน (standard deviation) ของกองทุนรวม ค่า Sharpe Ratio สะท้อนถึงอัตราผลตอบแทนที่กองทุนรวมควรได้รับเพิ่มขึ้นเพื่อชดเชยกับความเสี่ยงที่กองทุนรวมรับมา โดยกองทุนรวมที่มีค่า Sharpe Ratio สูงกว่าจะเป็นกองทุนที่มีประสิทธิภาพในการบริหารจัดการการลงทุนที่ดีกว่า เนื่องจากได้รับผลตอบแทนส่วนเพิ่มที่สูงกว่าภายใต้ระดับความเสี่ยงเดียวกัน

Alpha ผลตอบแทนส่วนเกินของกองทุนรวมเมื่อเปรียบเทียบกับดัชนีชี้วัด (benchmark) โดยค่า Alpha ที่สูง หมายถึง กองทุนสามารถสร้างผลตอบแทนที่สูงกว่าดัชนีชี้วัด ซึ่งเป็นผลจากประสิทธิภาพของผู้จัดการกองทุนในการคัดเลือกหรือหาจังหวะเข้าลงทุนในหลักทรัพย์ได้อย่างเหมาะสม

Beta ระดับและทิศทางการเปลี่ยนแปลงของอัตราผลตอบแทนของหลักทรัพย์ในพอร์ตการลงทุน โดยเปรียบเทียบกับอัตราการเปลี่ยนแปลงของตลาด Beta น้อยกว่า 1 แสดงว่า หลักทรัพย์ในพอร์ตการลงทุนมีการเปลี่ยนแปลงของอัตราผลตอบแทนน้อยกว่าการเปลี่ยนแปลงของอัตราผลตอบแทนของกลุ่มหลักทรัพย์ของตลาด Beta มากกว่า 1 แสดงว่า หลักทรัพย์ในพอร์ตการลงทุนมีการเปลี่ยนแปลงของอัตราผลตอบแทนมากกว่าการเปลี่ยนแปลงของอัตราผลตอบแทนของกลุ่มหลักทรัพย์ของตลาด

Tracking Error อัตราผลตอบแทนของกองทุนมีประสิทธิภาพในการเลียนแบบดัชนีชี้วัด โดยหาก tracking error ต่ำ หมายถึงกองทุนรวมมีประสิทธิภาพในการสร้างผลตอบแทนให้ใกล้เคียงกับดัชนีชี้วัด กองทุนรวมที่มีค่า tracking error สูง จะมีอัตราผลตอบแทนโดยเฉลี่ยห่างจากดัชนีชี้วัดมากขึ้น

Yield to Maturity อัตราผลตอบแทนจากการลงทุนในตราสารหนี้โดยถือจนครบกำหนดอายุ ซึ่งคำนวณจากดอกเบี้ยที่จะได้รับในอนาคตตลอดอายุตราสารและเงินต้นที่จะได้รับคืน นำมาคิดลดเป็นมูลค่าปัจจุบัน โดยใช้วิธีอัตราผลตอบแทนของกองทุนรวมตราสารหนี้ คำนวณจากค่าเฉลี่ยถ่วงน้ำหนักของ Yield to Maturity ของตราสาร

หนี้แต่ละตัวที่กองทุนมีการลงทุน และเนื่องจาก Yield to Maturity มีหน่วยมาตรฐานเป็นเปอร์เซ็นต์ต่อปี จึงสามารถนำไปใช้เปรียบเทียบอัตราผลตอบแทนระหว่างกองทุนรวมตราสารหนี้ ที่มีนโยบายถือครองตราสารหนี้จนครบกำหนดอายุและมีลักษณะการลงทุนที่ใกล้เคียงกันได้

บริษัทหลักทรัพย์จัดการกองทุนรวม ฟิลลิป จำกัด

โทรศัพท์ : 0-2153-9200 ต่อ 1187

www.phillipasset.co.th

ที่อยู่ 849 อาคารวิวัฒน์ ชั้น 22 ห้อง 2201

ถ.สีลม แขวงสีลม เขตบางรัก

กรุงเทพมหานคร 10500