

# กองทุนเปิดฟิลลิปผสมเพื่อการเลี้ยงชีพ PHILLIP MIXED RETIREMENT MUTUAL FUND (PMIXRMF)

## ประเภทกองทุนรวม / กลุ่มกองทุนรวม

- กองทุนรวมผสม
- กองทุนรวมเพื่อการเลี้ยงชีพ (RMF)

## นโยบายและกลยุทธ์การลงทุน

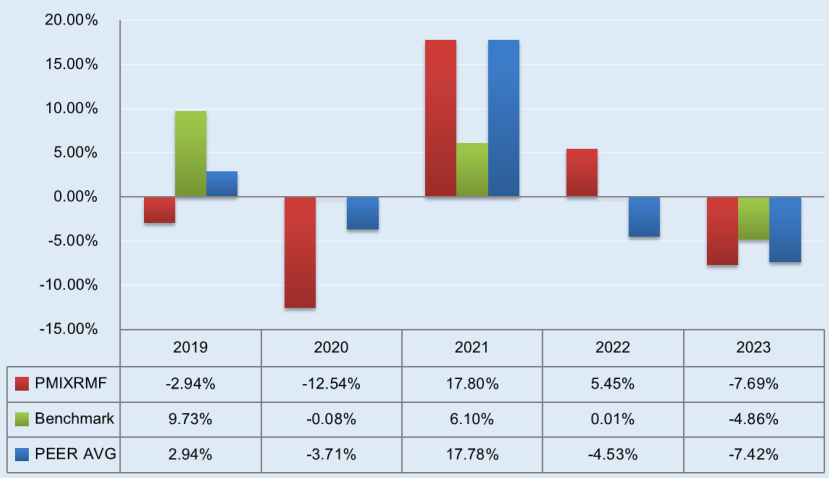
- กองทุนจะลงทุนในตราสารทุน และ/หรือ ตราสารแห่งหนึ่ง และ/หรือ ตราสารกึ่งหนึ่งซึ่งทุนที่มีความมั่นคงและมีพื้นฐานดี โดยเน้นความมั่นคงของผู้ออกตราสารเป็นหลัก โดยสัดส่วนการลงทุนจะขึ้นอยู่กับการตัดสินใจของบริษัทจัดการตามความเหมาะสมกับสภาวะการณ์ในแต่ละขณะ
- กองทุนอาจลงทุนในสัญญาซื้อขายล่วงหน้าโดยมีวัตถุประสงค์เฉพาะเพื่อลดความเสี่ยง (Hedging) จากการลงทุน โดยขึ้นอยู่กับดุลยพินิจของผู้จัดการกองทุน ซึ่งพิจารณาสภาวะของตลาดในขณะนั้น
- มุ่งหวังให้ผลประกอบการสูงกว่าดัชนี (active management)

**ระดับความเสี่ยง**

ต่ำ	1	2	3	4	5	6	7	8	สูง
-----	---	---	---	---	---	---	---	---	-----

**ความเสี่ยงสูง**  
ลงทุนในตราสารทุน โดยมีสัดส่วนการลงทุนในตราสารทุนไม่น้อยกว่า 80 % ของ NAV

## ผลการดำเนินงานและดัชนีชี้วัดย้อนหลัง 5 ปีปฏิทิน (%ต่อปี)



## ข้อมูลกองทุนรวม

วันจดทะเบียนกองทุน : 11 พ.ย. 2551  
วันเริ่มต้น class : -  
นโยบายการจ่ายเงินปันผล : ไม่มีนโยบายจ่ายเงินปันผล  
อายุกองทุน : -

## ผู้จัดการกองทุนรวม

นายสุชาติ เจริญวุฒิคุณ ตั้งแต่วันที่ 24 ส.ค. 66  
นายพุทธินันท์ วชิราคม ตั้งแต่วันที่ 04 ก.ย. 66  
นายวุฒิพัฒน์ พงษ์ธา ตั้งแต่วันที่ 18 ส.ค. 66

## ดัชนีชี้วัด :

- 50% of ThaiBMA Government Bond Index
- 50% of SET Total Return Index

## ผลการดำเนินงานย้อนหลังแบบปิดงวด (%ต่อปี)

Fund	YTD	3M	6M	1Y
	28 Dec 23	28 Dec 23	29 Sep 23	31 Mar 23
PMIXRMF	0.00	0.00	-1.72	-4.87
Benchmark	0.43	0.43	0.45	-4.90
Peer AVG	0.84	0.84	-1.24	-4.71
PMIXRMF (SD)	9.40	9.40	9.95	9.73
Benchmark (SD)	5.09	5.09	6.31	5.99

Fund	3Y	5Y	10Y	Inception
	31 Mar 21	29 Mar 19	31 Mar 14	11 Nov 08
PMIXRMF	1.31	-1.32	1.49	6.22
Benchmark	-0.22	1.45	3.58	7.90
Peer AVG	-2.27	-0.58	1.55	
PMIXRMF (SD)	9.41	14.57	12.76	13.68
Benchmark (SD)	6.03	8.55	7.37	8.57

## คำเตือน

- การลงทุนในกองทุนรวมไม่ใช่การฝากเงิน
- ผลการดำเนินงานในอดีตของกองทุนรวม มิได้เป็นสิ่งยืนยันถึงผลการดำเนินงานในอนาคต

การเข้าร่วมต่อต้านทุจริต : ไม่ได้เข้าร่วม CAC /  
ไม่มีบริษัทแม่ดูแลให้ทำตามกฎหมาย  
จัดอันดับกองทุน Morningstar : N/A

ผู้ลงทุนสามารถศึกษาเครื่องมือบริหารความเสี่ยงด้านสภาพคล่องได้ในหนังสือชี้ชวนฉบับเต็ม

หนังสือชี้ชวนฉบับเต็ม



## การซื้อขายหน่วยลงทุน

วันทำการซื้อ : ทุกวันทำการ

เวลาทำการ : 8.30 – 15.30 น.

การซื้อครั้งแรกขั้นต่ำ : 5,000 บาท

การซื้อครั้งถัดไปขั้นต่ำ : 2,000 บาท

## การขายคืนหน่วยลงทุน

วันทำการขายคืน : ทุกวันทำการ

เวลาทำการ : 8.30 – 12.00 น.

การขายคืนขั้นต่ำ : ไม่กำหนด

ยอดคงเหลือขั้นต่ำ : ไม่กำหนด

ระยะเวลาการรับเงินค่าขายคืน : T+3

หมายเหตุ: ระยะเวลาการรับเงินค่าขายคืน : ภายใน 5 วันทำการนับแต่วันรับซื้อคืนหน่วยลงทุน ทั้งนี้ ปัจจุบันผู้ถือหน่วยลงทุนจะได้รับเงินค่าขายหน่วยลงทุน ภายใน 3 วันทำการนับแต่วันรับซื้อคืนหน่วยลงทุน

## ค่าธรรมเนียมที่เรียกเก็บจากกองทุนรวม (% ต่อปีของ NAV)

ค่าธรรมเนียม	สูงสุดไม่เกิน	เก็บจริง
การจัดการ	1.6050	1.6051
รวมค่าใช้จ่าย	3.7450	1.8157

### หมายเหตุ

- ค่าธรรมเนียมรวมภาษีมูลค่าเพิ่ม ภาษีธุรกิจเฉพาะหรือภาษีอื่นใดแล้ว
- รวมค่าใช้จ่าย ประกอบด้วย ค่าธรรมเนียมการจัดการ ผู้ดูแลผลประโยชน์ นายทะเบียน และค่าใช้จ่ายอื่น โดยอัตราที่เรียกเก็บจริงของค่าใช้จ่ายอื่นเป็นข้อมูลตามรอบปีบัญชีหรือรอบ 6 เดือนล่าสุดของกองทุน

## ค่าธรรมเนียมที่เรียกเก็บจากผู้ถือหน่วย (% ของมูลค่าซื้อขาย)

ค่าธรรมเนียม	สูงสุดไม่เกิน	เก็บจริง
การขาย	0.5000	ไม่มี
การรับซื้อคืน	0.5000	ไม่มี
การสับเปลี่ยนหน่วยลงทุนเข้า	ไม่มี	ไม่มี
การสับเปลี่ยนหน่วยลงทุนออก	200 บาท ต่อรายการ	200 บาท ต่อรายการ
การโอนหน่วย	ไม่มี	ไม่มี

### หมายเหตุ

- ค่าธรรมเนียมรวมภาษีมูลค่าเพิ่ม ภาษีธุรกิจเฉพาะหรือภาษีอื่นใดแล้ว
- บริษัทจัดการอาจพิจารณาเปลี่ยนแปลงค่าธรรมเนียมที่เรียกเก็บจริงเพื่อให้สอดคล้องกับกลยุทธ์หรือค่าใช้จ่ายในการบริหารจัดการ

## สัดส่วนประเภททรัพย์สินที่ลงทุน

ประเภททรัพย์สิน	สัดส่วน % ของพอร์ต
ตราสารทุน	84.30
เงินฝากสถาบันการเงิน	1.14
ทรัพย์สิน/หนี้สินอื่น ๆ	14.56

## ข้อมูลเชิงสถิติ

Maximum Drawdown : -39.56%

Recovering Period : N/A

FX Hedging : N/A

อัตราส่วนหมุนเวียนการลงทุน : 0.72 เท่า

Sharpe Ratio : -0.74

Alpha : -0.23%

Beta : 1.42

Tracking Error : N/A

อายุเฉลี่ยของตราสารหนี้ : N/A

Yield to Maturity : N/A

## ทรัพย์สินที่ลงทุน 5 อันดับแรก

ชื่อหลักทรัพย์	สัดส่วน % ของพอร์ต
บริษัท ซีพี ออลล์ จำกัด (มหาชน)	7.16
บริษัท แอดวานซ์ อินโฟร์ เซอร์วิส จำกัด (มหาชน)	6.55
บริษัท กรุงเทพดุสิตเวชการ จำกัด (มหาชน)	5.80
บริษัท คอมเซเว่น จำกัด (มหาชน)	4.46
บริษัท เงินดีดล้อ จำกัด (มหาชน)	4.36

## การจัดสรรการลงทุนในกลุ่มอุตสาหกรรม

กลุ่มอุตสาหกรรม	สัดส่วน % ของพอร์ต
บริการ	36.93
ธุรกิจการเงิน	20.13
เกษตรและอุตสาหกรรมอาหาร	17.63
เทคโนโลยี	6.55
อสังหาริมทรัพย์และก่อสร้าง	2.97
ทรัพยากร	0.08
สินค้าอุตสาหกรรม	0.02

## คำอธิบาย

**Maximum Drawdown** เปรอ์เซ็นต์ผลขาดทุนสูงสุดของกองทุนรวมในระยะเวลา 5 ปีย้อนหลัง (หรือตั้งแต่จัดตั้งกองทุนกรณีที่ยังไม่ครบ 5 ปี) โดยวัดจากระดับ NAV ต่อหน่วยที่จุดสูงสุด ไปจนถึงจุดต่ำสุดในช่วงที่ NAV ต่อหน่วยปรับตัวลดลง ค่า Maximum Drawdown เป็นข้อมูลที่ช่วยให้ทราบถึงความเสี่ยงที่อาจจะขาดทุนจากการลงทุนในกองทุนรวม

**Recovering Period** ระยะเวลาการฟื้นตัว เพื่อเป็นข้อมูลให้ผู้ลงทุนทราบถึงระยะเวลาตั้งแต่การขาดทุนสูงสุดจนถึงระยะเวลาที่ฟื้นกลับมาที่เงินทุนเริ่มต้นใช้เวลานานเท่าใด

**FX Hedging** เปรอ์เซ็นต์ของการลงทุนในสกุลเงินต่างประเทศที่มีการป้องกันความเสี่ยงจากอัตราแลกเปลี่ยน

**อัตราส่วนหมุนเวียนการลงทุน** ความถี่ของการซื้อขายหลักทรัพย์ในพอร์ตกองทุนในช่วงเวลาใดช่วงเวลานึง โดยคำนวณจากมูลค่าที่ต่ำกว่าระหว่างผลรวมของมูลค่าการซื้อขายหลักทรัพย์กับผลรวมของมูลค่าการขายหลักทรัพย์ของกองทุนรวมในรอบระยะเวลา 1 ปีหารด้วยมูลค่า NAV ของกองทุนรวมเฉลี่ยในรอบระยะเวลาเดียวกัน กองทุนรวมที่มีค่า portfolio turnover สูง บ่งชี้ถึงการซื้อขายหลักทรัพย์บ่อยครั้งของผู้จัดการกองทุนและทำให้มีต้นทุนการซื้อขายหลักทรัพย์ที่สูง จึงต้องพิจารณาเปรียบเทียบกับผลการดำเนินงานของกองทุนรวมเพื่อประเมินความคุ้มค่าของการซื้อขายหลักทรัพย์ดังกล่าว

**Sharpe Ratio** อัตราส่วนระหว่างผลตอบแทนส่วนเพิ่มของกองทุนรวมเปรียบเทียบกับความเสี่ยงจากการลงทุน โดยคำนวณจากผลต่างระหว่างอัตราผลตอบแทนของกองทุนรวมกับอัตราผลตอบแทนที่ปราศจากความเสี่ยง (risk-free rate) เปรียบเทียบกับค่าเบี่ยงเบนมาตรฐาน (standard deviation) ของกองทุนรวม ค่า Sharpe Ratio สะท้อนถึงอัตราผลตอบแทนที่กองทุนรวมควรได้รับเพิ่มขึ้นเพื่อชดเชยกับความเสี่ยงที่กองทุนรวมรับมา โดยกองทุนรวมที่มีค่า Sharpe Ratio สูงกว่าจะเป็นกองทุนที่มีประสิทธิภาพในการบริหารจัดการลงทุนที่ดีกว่า เนื่องจากได้รับผลตอบแทนส่วนเพิ่มที่สูงกว่าภายใต้ระดับความเสี่ยงเดียวกัน

**Alpha** ผลตอบแทนส่วนเกินของกองทุนรวมเมื่อเปรียบเทียบกับดัชนีชี้วัด (benchmark) โดยค่า Alpha ที่สูง หมายถึง กองทุนสามารถสร้างผลตอบแทนได้สูงกว่าดัชนีชี้วัด ซึ่งเป็นผลจากประสิทธิภาพของผู้จัดการกองทุนในการคัดเลือกหรือหาจังหวะเข้าลงทุนในหลักทรัพย์ได้อย่างเหมาะสม

**Beta** ระดับและทิศทางการเปลี่ยนแปลงของอัตราผลตอบแทนของหลักทรัพย์ในพอร์ตการลงทุน โดยเปรียบเทียบกับอัตราการเปลี่ยนแปลงของตลาด Beta น้อยกว่า 1 แสดงว่าหลักทรัพย์ในพอร์ตการลงทุนมีการเปลี่ยนแปลงของอัตราผลตอบแทนน้อยกว่าการเปลี่ยนแปลงของอัตราผลตอบแทนของกลุ่มหลักทรัพย์ของตลาด Beta มากกว่า 1 แสดงว่า หลักทรัพย์ในพอร์ตการลงทุนมีการเปลี่ยนแปลงของอัตราผลตอบแทนมากกว่าการเปลี่ยนแปลงของอัตราผลตอบแทนของกลุ่มหลักทรัพย์ของตลาด

**Tracking Error** อัตราผลตอบแทนของกองทุนมีประสิทธิภาพในการเลียนแบบดัชนีชี้วัด โดยหาก tracking error ต่ำ หมายถึงกองทุนรวมมีประสิทธิภาพในการสร้างผลตอบแทนให้ใกล้เคียงกับดัชนีชี้วัด กองทุนรวมที่มีค่า tracking error สูง จะมีอัตราผลตอบแทนโดยเฉลี่ยห่างจากดัชนีชี้วัดมากขึ้น

**Yield to Maturity** อัตราผลตอบแทนจากการลงทุนในตราสารหนี้โดยถือจนครบกำหนดอายุ ซึ่งคำนวณจากดอกเบี้ยที่จะได้รับในอนาคตตลอดอายุตราสารและเงินต้นที่จะได้รับคืน นำมาคิดลดเป็นมูลค่าปัจจุบัน โดยใช้ตัวอัตราผลตอบแทนของกองทุนรวมตราสารหนี้ คำนวณจากค่าเฉลี่ยถ่วงน้ำหนักของ Yield to Maturity ของตราสารหนี้แต่ละตัวที่กองทุนมีการลงทุน และเนื่องจาก Yield to Maturity มีหน่วยมาตรฐานเป็นเปอร์เซ็นต์ต่อปี จึงสามารถนำไปใช้เปรียบเทียบอัตราผลตอบแทนระหว่างกองทุนรวมตราสารหนี้ที่มีนโยบายถือครองตราสารหนี้จนครบกำหนดอายุและมีลักษณะการลงทุนที่ใกล้เคียงกันได้

บริษัทหลักทรัพย์จัดการกองทุน ฟิลลิป จำกัด

โทรศัพท์ : 0-2635-3033

www.phillipasset.co.th

ที่อยู่ 849 อาคารรวีวัฒน์ ชั้น 22 ห้อง 2201

ถ.สีลม แขวงสีลม เขตบางรัก

กรุงเทพมหานคร 10500