

กองทุนเปิดฟิลลิปตราสารหนี้เพื่อการเลี้ยงชีพ (PFI XRMF)

ข้อมูล ณ วันที่ 27 มกราคม 2555

นโยบายการลงทุน

กองทุนเปิดฟิลลิปตราสารหนี้เพื่อการเลี้ยงชีพ (PFI XRMF) มีวัตถุประสงค์ที่จะลงทุนใน ตัวเงินค้ำประกัน พันธบัตรรัฐบาล พันธบัตรธนาคารแห่งประเทศไทย พันธบัตรรัฐวิสาหกิจ ตราสารหนี้เอกชนที่มีอันดับความน่าเชื่อถืออยู่ในอันดับที่สามารถลงทุนได้ (Investment Grade) ทั้งในและต่างประเทศ และ/หรือ มีไว้ซึ่งเงินฝาก ตราสารแห่งหนึ่ง หรือ หลักทรัพย์ หรือทรัพย์สินอื่น หรือการขาดผลโดยวิธีอื่น อยางใด อยางหนึ่ง หรือหลายอยาง ตามประกาศคณะกรรมการ ก.ล.ด. หรือ สำนักงานคณะกรรมการ ก.ล.ด. กำหนด ทั้งนี้ กองทุนอาจจะลงทุนในสัญญาซื้อขายล่วงหน้า (Derivatives) เพื่อป้องกันความเสี่ยงเกี่ยวกับอัตราแลกเปลี่ยน (Hedging) ตามหลักเกณฑ์ที่สำนักงานคณะกรรมการ ก.ล.ด. กำหนด และกองทุนจะไม่ลงทุนในหรือมีไว้ซึ่งตราสารหนี้ที่มีลักษณะของสัญญาซื้อขายล่วงหน้าแฝง (Structured Note)

วัตถุประสงค์ของโครงการ

เพื่อส่งเสริมการออมเงินและการลงทุนระยะยาวสำหรับการเกษียณอายุของประชาชนทั่วไป โดยกองทุนจะลงทุนในตราสารหนี้ และตราสารทางการเงินที่มีความมั่นคง ภายใต้การบริหารการลงทุน โดยผู้มีความรู้และประสบการณ์ ตลอดจนให้ความรู้ในการลงทุนแบบต่อเนื่องระยะยาวเพื่อใช้จ่ายหลังเกษียณ

ข้อมูลเกี่ยวกับกองทุน

ชื่อกองทุน	กองทุนเปิดฟิลลิปตราสารหนี้เพื่อการเลี้ยงชีพ
ชื่อย่อกองทุน	PFI XRMF
ประเภทโครงการ	กองทุนรวมตราสารหนี้
วันที่จดทะเบียนกองทุน	20 มีนาคม 2551
BISNEWS SYMBOL	PFI XRMF
ผู้ดูแลผลประโยชน์	ธนาคารสแตนดาร์ดชาร์เตอร์ด (ไทย) จำกัด (มหาชน)

นายทะเบียนหน่วยลงทุน ธนาคารกรุงศรีอยุธยา จำกัด (มหาชน)

การซื้อขายและสิ่งขายคืนหน่วยลงทุน

การสั่งซื้อหน่วยลงทุนครั้งแรก	ขั้นต่ำ 5,000 บาท
การสั่งซื้อหน่วยลงทุนครั้งถัดไป	ขั้นต่ำ 2,000 บาท
การสั่งซื้อหน่วยลงทุนครั้งถัดไป	8.30 – 15.30 น. ทุกวันทำการ
การสั่งซื้อคืนหน่วยลงทุน	ไม่กำหนด
การสั่งซื้อคืนหน่วยลงทุน	8.30 - 12.00 น. ทุกวันทำการ

ข้อมูลบริษัทจัดการ

บริษัทหลักทรัพย์จัดการกองทุนรวม ฟิลลิป จำกัด	ชั้น 22 ห้อง 2201 อาคารวรวัฒน์ 849 ถนนสีลม แขวงสีลม เขตบางรัก กรุงเทพฯ 10500
ที่ตั้ง :	http://www.phillipasset.co.th
โทรศัพท์ :	0-2635-3033
โทรสาร :	0-2635-3040
E-mail :	pamc@phillip.co.th
ผู้จัดการกองทุน :	นายวรธน วงศ์สินธุ์ นายสมิทธิ์ ศักดิ์กิจาร

ค่าธรรมเนียม

เรียกเก็บจากกองทุน

ค่าธรรมเนียมการจัดการรายปี :	ไม่เกินร้อยละ 0.80 ต่อปีของ NAV
ค่าธรรมเนียมผู้ดูแลผลประโยชน์ :	ไม่เกินร้อยละ 0.07 ต่อปีของ NAV
ค่าธรรมเนียมผู้ดูแลผลประโยชน์ในต่างประเทศ (ถ้ามี) :	ไม่เกินร้อยละ 0.10 ต่อปีของ NAV
ค่าธรรมเนียมนายทะเบียน :	ไม่เกินร้อยละ 0.10 ต่อปีของ NAV
ค่าใช้จ่ายอื่นๆ :	ตามที่จ่ายจริง

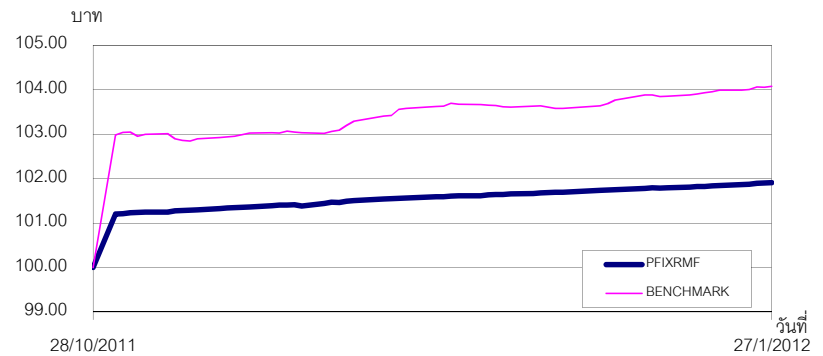
เรียกเก็บจากผู้ลงทุน

ค่าธรรมเนียมการขาย :	ไม่มี
ค่าธรรมเนียมการรับซื้อคืน :	ไม่มี
ค่าธรรมเนียมการสับเปลี่ยน :	ไม่เกิน 200 บาท ต่อรายการ

หมายเหตุ:

ค่าธรรมเนียมดังกล่าวเป็นอัตราที่โดยรวมภาษีมูลค่าเพิ่ม NAV หมายถึง มูลค่าทรัพย์สินสุทธิของกองทุน

ผลการดำเนินงาน 3 เดือนย้อนหลัง (ตั้งแต่วันที่ 28 ตุลาคม 2554 - 27 มกราคม 2555)



เอกสารการวัดผลการดำเนินงานของกองทุนรวมฉบับนี้จัดทำขึ้นตามมาตรฐานการวัดผลการดำเนินงานของกองทุนรวมของสมาคมบริษัทจัดการลงทุน

ผลการดำเนินงานย้อนหลังของกองทุน

	ย้อนหลัง 3 เดือน	ย้อนหลัง 6 เดือน	ย้อนหลัง 1 ปี	ย้อนหลัง 3 ปี	นับแต่จัดตั้งกองทุน
PFI XRMF	0.70%	1.84%	2.25%	3.66%	3.00%
BENCHMARK*	1.08%	3.59%	4.21%	7.48%	13.34%

* BENCHMARK คือ ค่าเฉลี่ยระหว่าง ThaiBMA และอัตราดอกเบี้ยเงินฝากประจำ 1ปีเฉลี่ยของ BBL KBANK และ SCB ในสัดส่วนที่เท่ากัน ที่มาของอัตราดอกเบี้ยเงินฝากประจำ มาจาก website ของธนาคารแห่งประเทศไทย

มูลค่าทรัพย์สินสุทธิ	16,153,857.38 บาท
มูลค่าหน่วยลงทุน	10.3125 บาท

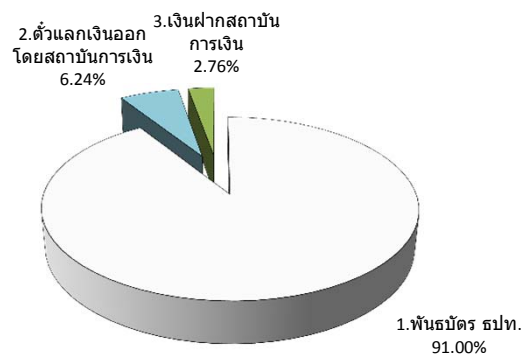
ตราสารหนี้ 5 อันดับแรกของผู้ออกตราสารที่กองทุนลงทุน (%ของพอร์ตการลงทุน)

ผู้ออกตราสาร	สัดส่วน
1. พันธบัตร ธปท.	91.00%
2. ตัวแลกเปลี่ยนธนาคาร แลนด์ แอนด์ เฮาส์ เพื่อรายย่อย	6.24%
3. เงินฝากธนาคาร ยูไอบี (ไทย) จำกัด (มหาชน)	2.53%
4. เงินฝากธนาคารสแตนดาร์ดชาร์เตอร์ด (ไทย) จำกัด (มหาชน)	0.23%
รวม	100%

สัดส่วนการลงทุน (%ของพอร์ตการลงทุน)

ประเภททรัพย์สินที่ลงทุน	สัดส่วน
1. พันธบัตร ธปท.	91.00%
2. ตัวแลกเปลี่ยนออกโดยสถาบันการเงิน	6.24%
3. เงินฝากสถาบันการเงิน	2.76%
รวม	100%

การกระจายการลงทุน (%ของพอร์ตการลงทุน)



พอร์ตโฟลิโอ ดูเรชั่น (โมดิฟายด์) 0.50 ปี

รายชื่อผู้สนับสนุนการขายหรือรับซื้อคืน

มมจ. หลักทรัพย์ เคซีไอ (ประเทศไทย)	โทรศัพท์ 02-658-8888 ต่อ 8942 ถึง 44	มมจ. หลักทรัพย์ กัทธ	โทรศัพท์ 0-2305-9000
มมจ. หลักทรัพย์ ชิกโก้	โทรศัพท์ 0-2627-3100 ต่อ 1409	มมจ. หลักทรัพย์ ไอรา	โทรศัพท์ 0-2684-8761-2
มมจ. หลักทรัพย์ ฟิลลิป (ประเทศไทย)	โทรศัพท์ 0-2635-1700 ต่อ 771- 777	มมจ. หลักทรัพย์ ยูไอบี เคเอ็มเอช (ประเทศไทย)	โทรศัพท์ 0-2659-8456
ธนาคาร เกียรตินาคิน	โทรศัพท์ 0-2680-2891-2	มมจ. ดันห์ กรุ๊ป	โทรศัพท์ 0-2205-7000 ต่อ 8888
บจ. หลักทรัพย์ เคที ซีมิโก้	โทรศัพท์ 0-2264-5907-9	มมจ. ธนชาติ	โทรศัพท์ 0-2217-8852
มมจ. หลักทรัพย์ โนมูระ พัฒนสิน	โทรศัพท์ 0-2638-5627		

*** การลงทุนมีความเสี่ยงผู้ลงทุนควรศึกษาข้อมูลก่อนตัดสินใจลงทุน ***

ผลการดำเนินงานในอดีตของกองทุนมิได้เป็นสัญญาณถึงผลการดำเนินงานในอนาคต