

ข้อมูล ณ วันที่ 27 มกราคม 2555

นโยบายการลงทุน

กองทุนเปิดฟิลลิปบริหารเงิน (PCASH) เป็นกองทุนที่ลงในตราสารแห่งหนึ่งและ/หรือ เงินฝาก หรือตราสารการเงินอื่นใดที่มีกำหนดชำระคืนเมื่อทางถาวรหรือจะครบกำหนดชำระคืนไม่เกิน 397 วัน นับแต่วันที่ลงทุน รวมทั้ง หลักทรัพย์ หรือทรัพย์สินอื่น หรือการขาดผล โดยวิธีอื่นตามที่สำนักงาน ก.ล.ด. กำหนด หรือให้ความเห็นชอบให้ลงทุนได้ ทั้งนี้ กองทุนจะดำรงพอร์ตโฟลิโอ ดูเรชั่น (Portfolio Duration) ของกองทุน ณ ขณะใด ขณะหนึ่งไม่เกิน 3 เดือน

กองทุนจะไม่ลงทุนในสัญญาซื้อขายล่วงหน้า และตราสารที่มีลักษณะของสัญญาซื้อขายล่วงหน้าแฝง (Structured Notes)

วัตถุประสงค์ของโครงการ

เพื่อสร้างผลตอบแทนให้แก่ผู้ลงทุนทั่วไปที่ต้องการได้รับผลตอบแทนจากการลงทุนระยะสั้นถึงระยะปานกลาง โดยการลงทุนในตราสารแห่งหนึ่ง หรือตราสารการเงินระยะสั้นที่มีความมั่นคง และมีสภาพคล่องสูง เพื่อโอกาสในการได้รับผลตอบแทนที่สูงกว่าอัตราดอกเบี้ยเงินฝาก ภายใต้ความเสี่ยงที่สามารถยอมรับได้

ข้อมูลเกี่ยวกับกองทุน

ชื่อกองทุน	กองทุนเปิดฟิลลิปบริหารเงิน
ชื่อย่อกองทุน	PCASH
ประเภทโครงการ	กองทุนรวมตลาดเงินในประเทศ
วันที่จดทะเบียนกองทุน	7 สิงหาคม 2550
BISNEWS SYMBOL	PCASH9ON
ผู้ดูแลผลประโยชน์	ธนาคารซีทีแบงก์ เอ็ม เอ สาขากรุงเทพ
นายทะเบียนหน่วยลงทุน	ธนาคารกรุงศรีอยุธยา จำกัด (มหาชน)

การสั่งซื้อและซื้อขายคืนหน่วยลงทุน

การซื้อหน่วยลงทุนครั้งแรก	ไม่กำหนด
	8.30 – 15.30 น. ทุกวันทำการ
การขายคืนหน่วยลงทุน	ไม่กำหนด
	8.30 - 15.00 น. ทุกวันทำการ

ข้อมูลบริษัทจัดการ

บริษัทหลักทรัพย์จัดการกองทุนรวม ฟิลลิป จำกัด
ที่ตั้ง : ชั้น 22 ห้อง 2201 อาคารวรวัฒน์
849 ถนนสีลม แขวงสีลม
เขตบางรัก กรุงเทพฯ 10500
<http://www.phillipasset.co.th>

โทรศัพท์ : 0-2635-3033
โทรสาร : 0-2635-3040
E-mail: pamc@phillip.co.th

ผู้จัดการกองทุน : นายวรรณะ วงศ์สินิล
นายสมิทธิ์ ศักดิ์กัจจกร

ค่าธรรมเนียม

เรียกเก็บจากกองทุน

ค่าธรรมเนียมการจัดการรายปี :	ไม่เกินร้อยละ 0.60 ต่อปีของ NAV
ค่าธรรมเนียมผู้ดูแลผลประโยชน์ :	ไม่เกินร้อยละ 0.03 ต่อปีของ NAV
ค่าธรรมเนียมนายทะเบียน :	ไม่เกินร้อยละ 0.10 ต่อปีของ NAV
ค่าใช้จ่ายอื่นๆ :	ตามที่จ่ายจริง

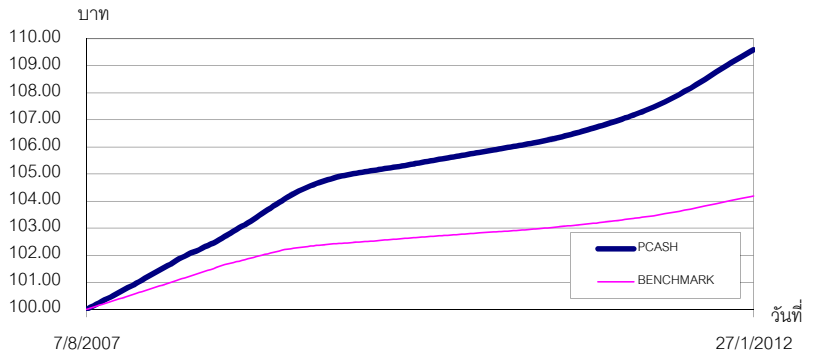
เรียกเก็บจากผู้ลงทุน

ค่าธรรมเนียมการขาย :	ไม่มี
ค่าธรรมเนียมการรับซื้อคืน :	ไม่มี
ค่าธรรมเนียมการสับเปลี่ยน :	ไม่มี

หมายเหตุ :

ค่าธรรมเนียมดังกล่าวเป็นอัตราที่ไม่รวมภาษีมูลค่าเพิ่ม NAV หมายถึง มูลค่าทรัพย์สินสุทธิของกองทุน

ผลการดำเนินงานตั้งแต่จัดตั้งกองทุนเทียบกับดัชนีมาตรฐาน



เอกสารการวัดผลการดำเนินงานของกองทุนรวมฉบับนี้ได้จัดทำขึ้นตามมาตรฐานการวัดผลการดำเนินงานของกองทุนรวมของสมาคมบริษัทจัดการลงทุน

ผลการดำเนินงานย้อนหลังของกองทุน

	(% ต่อปี)				
	ย้อนหลัง 3 เดือน	ย้อนหลัง 6 เดือน	ย้อนหลัง 1 ปี	ย้อนหลัง 3 ปี	นับแต่จัดตั้งกองทุน
PCASH	3.02%	3.07%	2.60%	1.62%	2.14%
BENCHMARK*	1.63%	1.61%	1.40%	0.91%	1.26%

* BENCHMARK คือ อัตราดอกเบี้ยเงินฝากประจำ 3 เดือนเฉลี่ยของ BBL KBANK และ SCB ที่มาของอัตราดอกเบี้ยเงินฝากประจำมาจาก website ของธนาคารแห่งประเทศไทย

มูลค่าทรัพย์สินสุทธิ	511,221,707.18 บาท
มูลค่าหน่วยลงทุน	10.9593 บาท

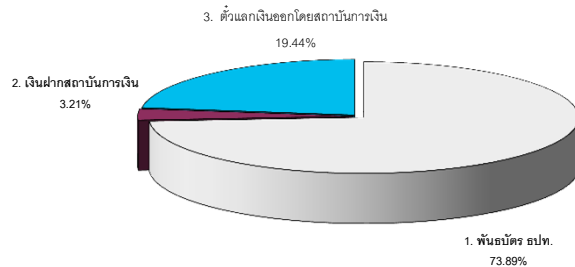
ตราสารหนี้ 5 อันดับแรกของผู้ออกตราสารที่กองทุนลงทุน (% ของพอร์ตการลงทุน)

ผู้ออกตราสาร	สัดส่วน
1. พันธบัตร ธปท.	73.89%
2. ตัวแลกเปลี่ยน ธนาคารธนาชาต จำกัด (มหาชน)	8.20%
3. ตัวแลกเปลี่ยน ธนาคารเกียรตินาคิน จำกัด (มหาชน)	5.09%
4. ตัวแลกเปลี่ยน ธนาคารทีเอสบี จำกัด (มหาชน)	4.52%
5. ตัวแลกเปลี่ยน ธนาคารกรุงศรีอยุธยา จำกัด (มหาชน)	3.05%
รวม	94.75%

สัดส่วนการลงทุน (% ของพอร์ตการลงทุน)

ประเภททรัพย์สินที่ลงทุน	สัดส่วน
1. พันธบัตร ธปท.	73.89%
2. เงินฝากสถาบันการเงิน	3.21%
3. ตัวแลกเปลี่ยนออกโดยสถาบันการเงิน	22.90%
รวม	100.00%

การกระจายการลงทุน (% ของพอร์ตการลงทุน)



พอร์ตโฟลิโอ ดูเรชั่น (โมดิฟายด์)	0.11 ปี
----------------------------------	---------

รายชื่อผู้สนับสนุนการขายหรือรับซื้อคืน

บมจ.หลักทรัพย์ เคจีไอ (ประเทศไทย)	โทรศัพท์ 02-658-8888 ต่อ 8942 ถึง 44	บมจ.หลักทรัพย์ กัทพร	โทรศัพท์ 0-2305-9000
บมจ.หลักทรัพย์ ธิโก้	โทรศัพท์ 0-2627-3100 ต่อ 1409	บมจ.หลักทรัพย์ ไอรา	โทรศัพท์ 0-2684-8761-2
บมจ.หลักทรัพย์ ฟิลลิป (ประเทศไทย)	โทรศัพท์ 0-2635-1700 ต่อ 771, 777	บมจ.หลักทรัพย์ ยูไอบี เคเอ็มเอช (ประเทศไทย)	โทรศัพท์ 0-2659-8456
ธนาคาร เกียรตินาคิน	โทรศัพท์ 0-2680-2891-2	บมจ. ดันห์ กรุ๊ป	โทรศัพท์ 0-2205-7000 ต่อ 8888
บจ.หลักทรัพย์ เคที ซีมิโก้	โทรศัพท์ 0-2264-5907-9	บมจ. ธนชาต	โทรศัพท์ 0-2217-8852
บมจ.หลักทรัพย์ โนมูระ พัฒนสิน	โทรศัพท์ 0-2638-5627		

* * * การลงทุนมีความเสี่ยงผู้ลงทุนควรศึกษาข้อมูลก่อนตัดสินใจลงทุน * * *

ผลการดำเนินงานในอดีตของกองทุนมิได้เป็นสิ่งยืนยันถึงผลการดำเนินงานในอนาคต